

Vos activités
à prix réduits,
pensez-y !

Sortir!



**VOUS ÊTES
ÉTUDIANT·E ?**

- Les étudiant·es boursier·ères (échelon 2 à 7)
- Les étudiant·es en mobilité internationale (sous conditions de ressources, à partir de la 2^{ème} année en France)

Vous pouvez bénéficier de la carte *Sortir!* et des tarifs réduits sur les transports si vous habitez une des 43 communes de Rennes Métropole.

Faites votre demande en ligne sur :
urlr.me/5k74c

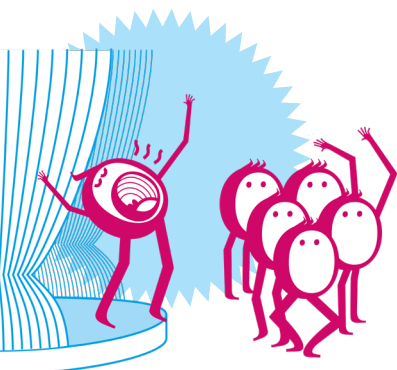


**VOUS N'ÊTES
PAS ÉTUDIANT·E ?**

- Habitant·e d'une commune adhérente
- Sans critère d'âge
- Sous conditions de ressources ci-dessous

Composition familiale	Ressources mensuelles inférieures ou égales à
Personne seule	1 200 €
Couple	1 800 €
Couple + 1 enfant ou pers. seule + 1 enfant	2 160 €
Couple + 2 enfants ou pers. seule + 2 enfants	2 520 €
Par enfant supplémentaire	360 €

Rendez-vous dans votre CCAS



Plus d'infos sur
sortir-rennesmetropole.fr

